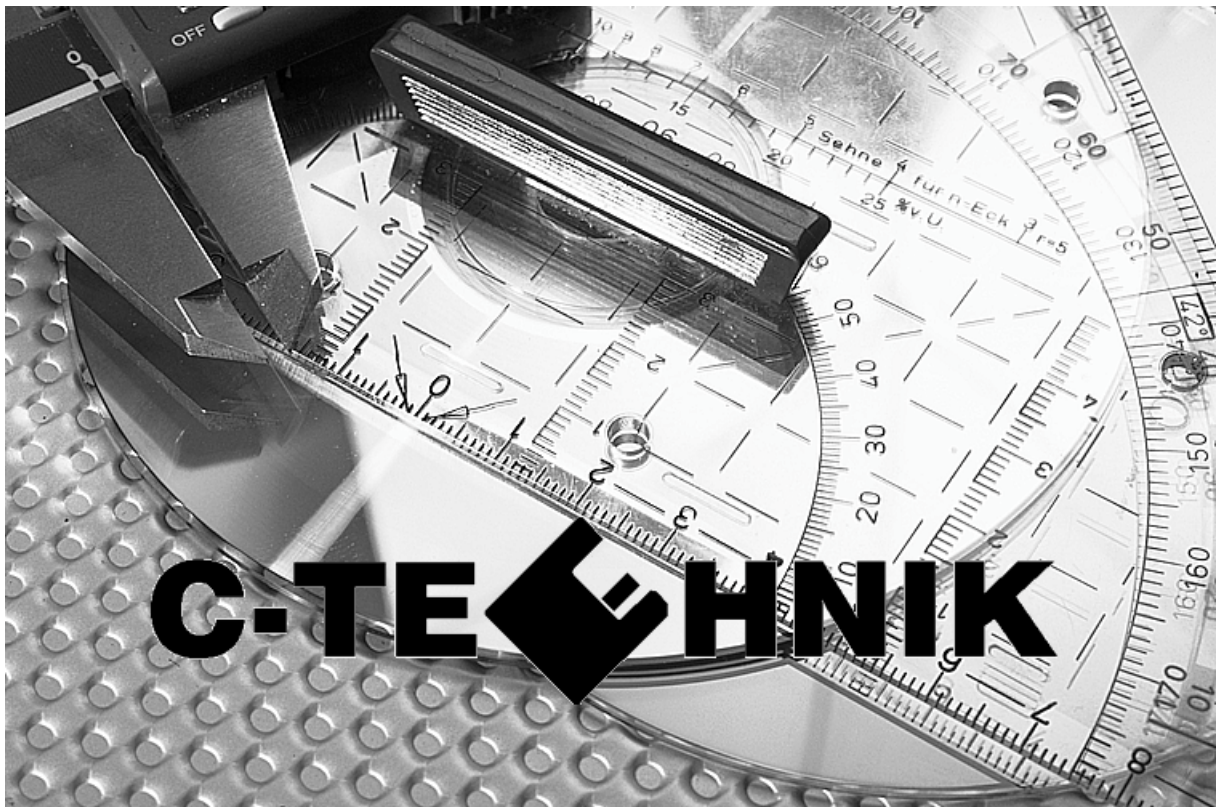

CAD4U-Isolierung



Isolierungs-Makro für CAD4U/CAMOD

Copyright © C-TECHNIK Software GmbH - Deutschland

Dieses Handbuch ist urheberrechtlich geschützt. Die dadurch begründeten Rechte, insbesondere auf die Übersetzung, des Nachdruckes, der Funksendung, der Wiedergabe auf fotomechanischem oder ähnlichem Wege sowie der Speicherung und Auswertung in EDV-Anlagen, bleiben auch bei auszugsweiser Verwertung - ohne vorherige schriftliche Zustimmung durch die C-TECHNIK Software GmbH, Im Vogelsang 9, 74861 Neudenu-Siglingen - vorbehalten.

Microsoft®, Windows® und sind eingetragene Warenzeichen der Microsoft Corp.

CAD4U® ist ein registriertes Warenzeichen der C-TECHNIK Software GmbH - Deutschland.

In diesem Handbuch werden etwa bestehende Patente, Gebrauchsmuster oder Warenzeichen nicht erwähnt. Wenn ein solcher Hinweis fehlt, heißt das also nicht, daß eine Ware oder ein Warenname frei ist.

Bei der Zusammenstellung von Texten und Abbildungen wurde mit größter Sorgfalt vorgegangen. Trotzdem können Fehler nicht vollständig ausgeschlossen werden. Der Herausgeber und die Autoren können für fehlerhafte Angaben und deren Folgen weder eine juristische Verantwortung noch irgendeine Haftung übernehmen.

Für Verbesserungsvorschläge und Hinweise auf Fehler ist der Herausgeber dankbar.

Änderungen vorbehalten!

Stand August 2002

C-TECHNIK Software GmbH

Inhalt

CAD4U-Isolierung	4
EINFÜHRUNG	4
CAD4U-ISOLIERUNG	4
INDEXSEITE KOPIEREN	4
ISOLIERUNG.....	8
Beispiele.....	8

CAD4U-Isolierung

EINFÜHRUNG

Vor der Installation des Zusatzprogrammes muß CAD4U/CAMOD korrekt auf der Festplatte ihres Rechners installiert sein. Sie sollten auch wissen in welchem Pfad sich CAD4U/CAMOD befindet.

Die Installation gliedert sich in folgende Arbeitsschritte:

1) Installation des Programmes CAD4U-ISOLIERUNG

2) Kopieren der Indexseite 62347

(nicht erforderlich wenn das CAD4U-Anwendungsmodul;
HOLZTECHNIK oder ARCHITEKTUR installiert ist) !

Die dazu benötigten Dateien finden Sie unter EXTRAS/CAD4U-ISO auf der Installations-CD von CAD4U.

Nach erfolgreicher Installation können Sie im Menü unter der Option ZEICHNEN / ISOLIERUNG die Anwendung starten.

CAD4U-ISOLIERUNG

Zuerst wird das Programm CAD4U-ISOLIERUNG installiert. Sie finden das Programm im Verzeichnis EXTRAS/CAD4U-ISOLIERUNG (auf der Installations-CD).

Starten Sie dazu bitte die Installationsroutine (SETUP) und folgen Sie den Anweisungen auf dem Bildschirm.

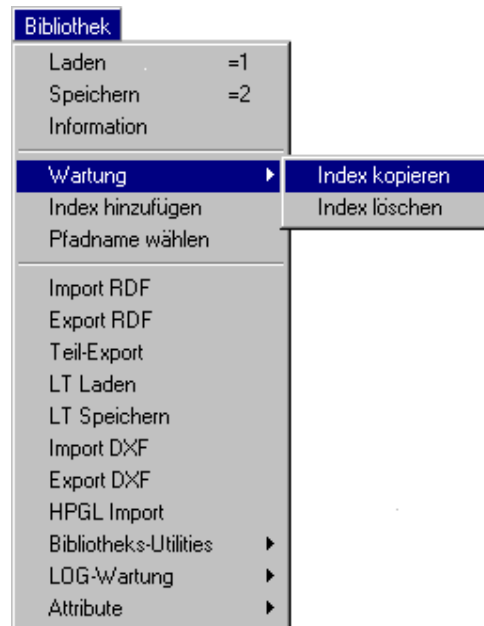
INDEXSEITE KOPIEREN

Kopieren der Indexseite

Das Programm CAD4U_ISOLIERUNG.EXE verwendet zum Zeichnen einer Isolierung eine vorgefertigte Komponente, die sich auf der Indexseite 62347 befindet. Diese Indexseite müssen Sie in Ihre Bibliothek einfügen. Dazu wird zunächst CAD4U / CAMOD gestartet.

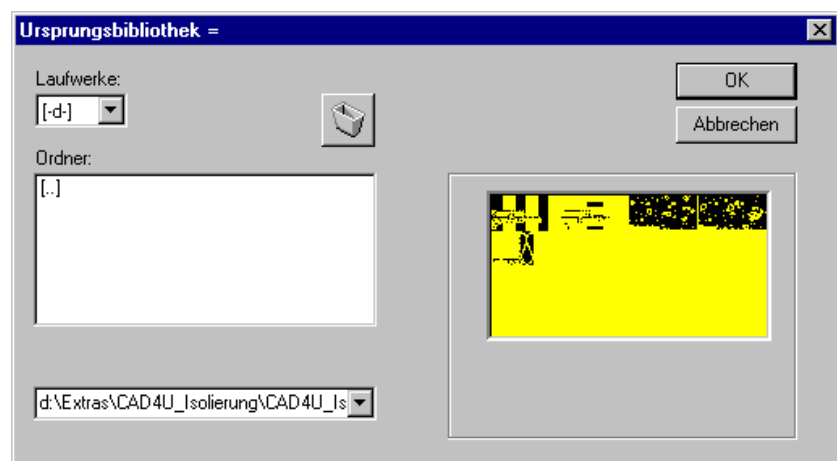
Wenn Sie bereits ein CAD4U-Anwendungsmodul (HOLZTECHNIK oder ARCHITEKTUR) installiert haben können Sie diese Arbeitsschritte überspringen!

Indexseiten der grafischen Bibliothek werden durch den Befehl BIBLIOTHEK/WARTUNG/INDEX KOPIEREN im Menü kopiert.

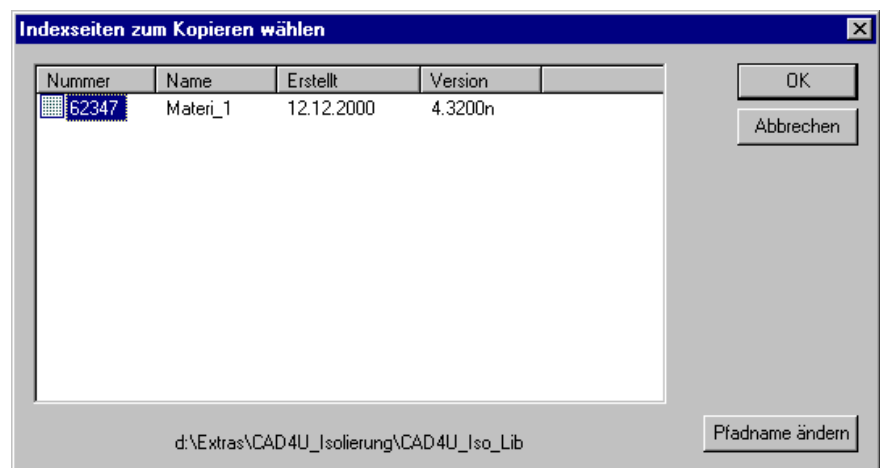


Wählen Sie die **Ursprungsbibliothek**.

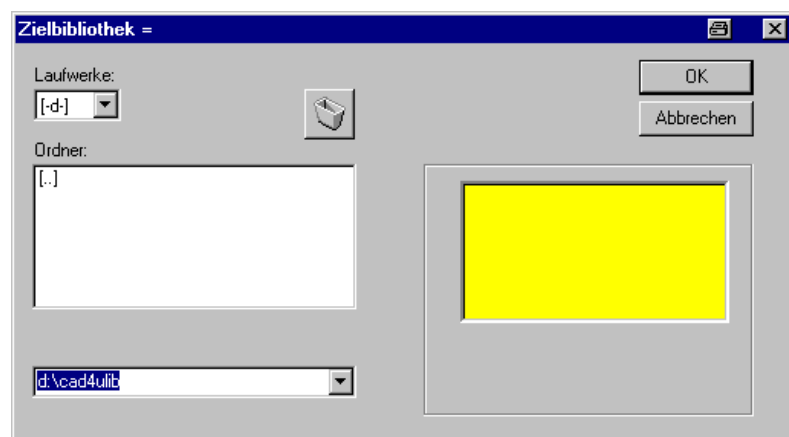
(Die Bibliothek CAD4U_ISO_LIB auf der Installations-CD!)



Markieren Sie die zu kopierende Indexseite. (Mit der SHIFT- und der CTRL (STRG)-Taste können alle oder bestimmte Indexseiten ausgewählt werden).



Wählen Sie die **Zielbibliothek** (z.B. ihre bestehende Bibliothek).



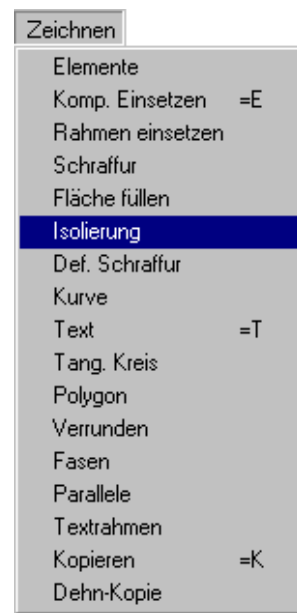
Bitte versuchen Sie niemals Indexseiten mit Hilfe des WINDOWS-Explorers oder mit einem DOS-Befehl zu kopieren, zu verschieben oder zu löschen!

Dies kann zur Zerstörung der Bibliotheksstruktur und damit zum Verlust von Daten (Zeichnungen) führen.

Nach dem Abschluß des Kopiervorganges befindet sich die Indexseite 62347 in Ihrer Bibliothek.

Damit ist die Installation nun abgeschlossen.

Das Programm CAD4U_ISOLIERUNG.EXE können Sie nun mit ZEICHNEN / ISOLIERUNG starten.



ISOLIERUNG

Vorgehensweise

Starten Sie die Funktion (ZEICHNEN / ISOLIERUNG) und klicken Sie nacheinander die 4 Punkte der Fläche an die schraffiert werden soll.

Wichtig: (bei nicht quadratischen Flächen)

- a) an der niedrigeren Seite beginnen
- b) die Punkte 1, 4 und 3 bilden einen rechten Winkel
nach dem Anklicken des 4. Punktes wird die Fläche "schraffiert"

Um den Befehl abzubrechen drücken Sie bitte die ESC-Taste und danach die Linke Maustaste (nach dem Anklicken der Linken Maustaste erscheint die Elemente-Palette wieder auf dem Bildschirm).

Beispiele

