

CAD4U(-XS)® UND CAMOD® V.22.00

C-TECHNIK
Software GmbH

Siglingen
Im Vogelsang 9
74861 Neudenau
Tel. 06298-9365-30
Fax 06298-9365-42

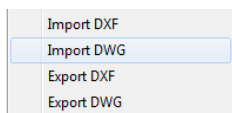
info@c-technik.de
www.c-technik.de

KOMPLETT NEUES DXF-/DWG-HANDLING

CAD4U(-XS) und CAMOD werden ständig weiterentwickelt, damit Sie von Verbesserungen profitieren und die Software auch auf aktuellen Betriebssystemen und Hardware einsetzen können.

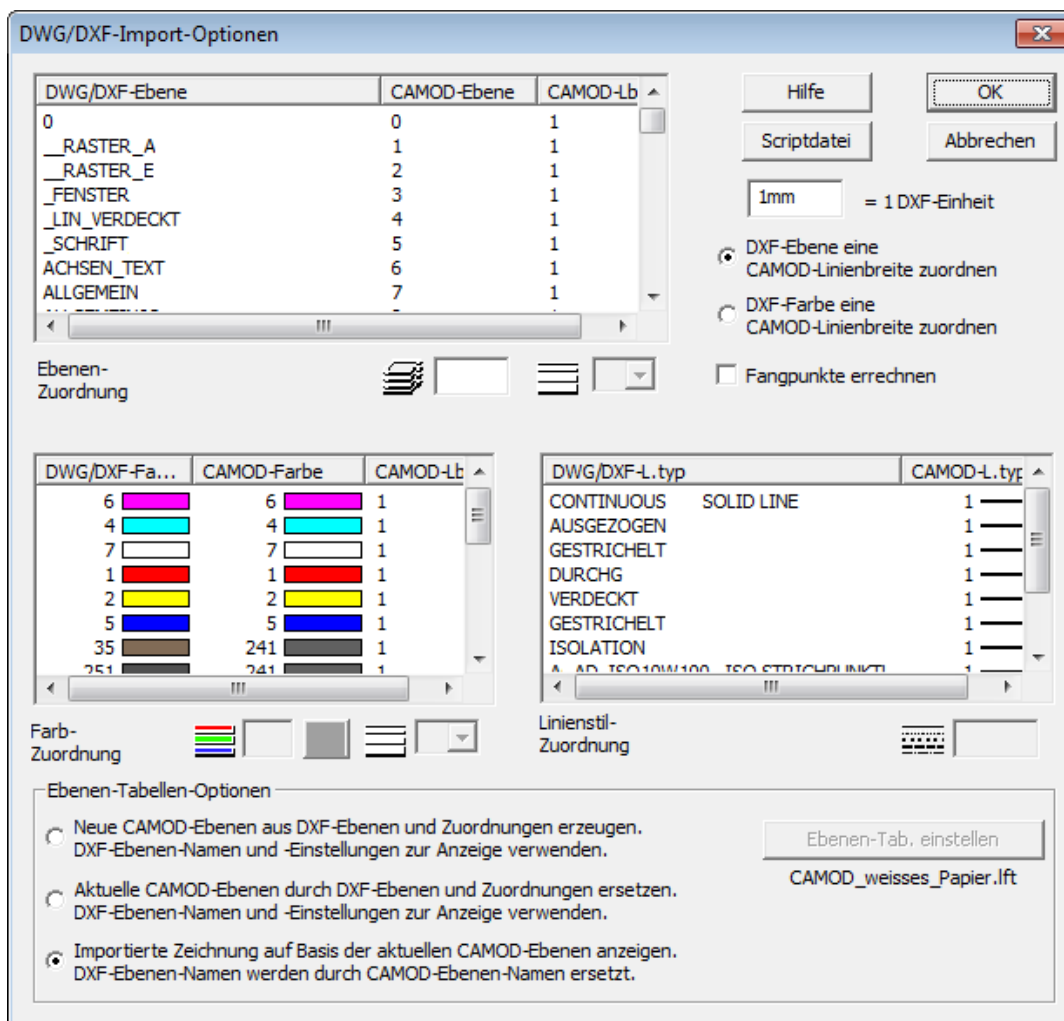
Hier sind die wichtigsten CAD4U(-XS) und CAMOD-Verbesserungen und Änderungen seit V.11 im Einzelnen:

NEUER DXF- UND DWG-IMPORT UND EXPORT



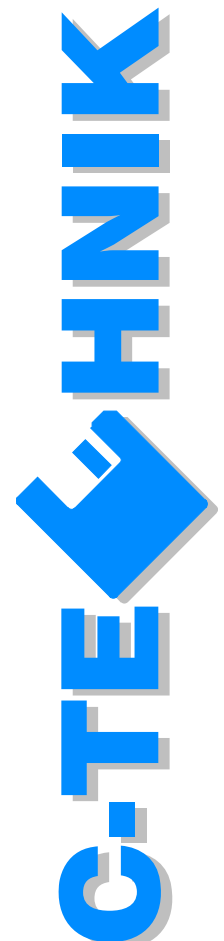
- Zeichnungsdateien in den unterschiedlichsten **DXF- und DWG-Formaten** direkt importieren. Die Installation eines separaten Vorübersetzer-Moduls ist nicht mehr erforderlich.

- **Ebenen-Tabelle** der importierten Zeichnung wahlweise verwendbar. Der Dateiname der aktuellen Ebenen-Tabelle wird in der Ebenen-Palette angezeigt. Hiermit wird es möglich, die **Ebenen-Namen** der importierten Ebenen-Tabelle zu verwenden!
- **Automatische Farbzuzuordnung** möglich, damit die importierte Zeichnung möglichst in Originalfarben dargestellt werden kann.
- Beim DXF/DWG-Import erhält der Anwender eine Warnmeldung, falls RGB-Farb-Werte einzelner importierter Farben der PAPIER-Farbe zu ähnlich sind.
- "**Anonyme Blöcke**" (= DXF-Schraffur und assoziative Bemassung) ignorierbar. Für Anwendungen, bei denen es ausschließlich auf Geometrie-Konturen ankommt, kann dies eine große Zeitersparnis beim Bearbeiten der Zeichnung bedeuten!
- Wahlweise **Modell-** od. **Papierbereich** importieren.



- Auf zeitraubende **Fangpunkt-Errechnung** verzichten, da man sie unmittelbar nach dem Import meistens noch nicht benötigt.

- Direkter **Export** ins **DXF-** oder **DWG-Format**.



DAS UPDATE AUF V.22.00

C-TECHNIK
Software GmbH

Siglingen
Im Vogelsang 9
74861 Neudenau
Tel. 06298-9365-30
Fax 06298-9365-42

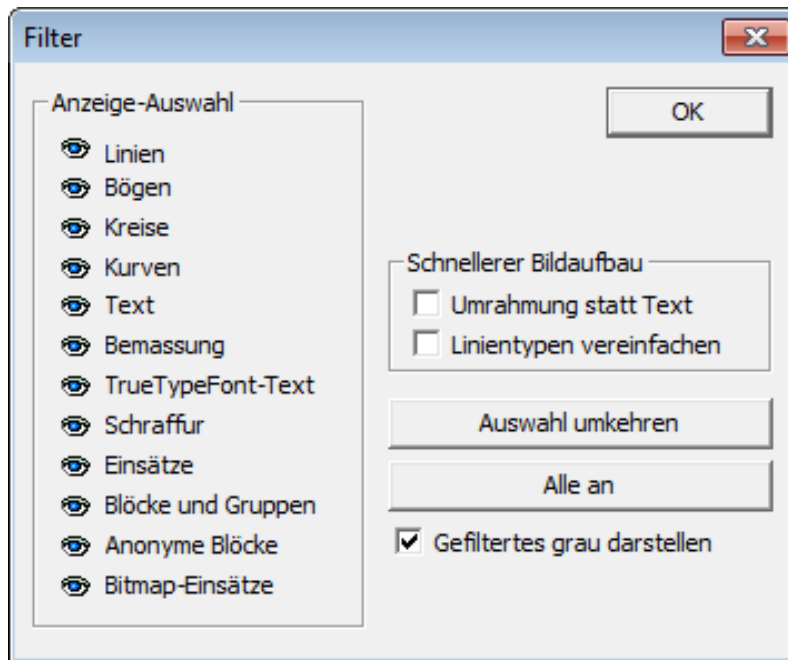
info@c-technik.de
www.c-technik.de

NEUE FILTER-FUNKTION, 64-BIT-VERSION, PUBLIZIEREN, ...

FILTER

Eine neue
BETRACHTEN-
Funktion namens
FILTER

- Hilfreich bei Zeichnungs-Analyse und -Bearbeitung, ebenenübergreifend, schnell.
- FILTER wirkt auch bei allen Gruppen-Auswahl-Funktionen, z.B. beim Löschen.
- Gefiltertes entweder komplett ausblenden oder ausgegraut darstellen, damit man sich weiterhin optimal in der Zeichnung orientieren kann.
- FILTER-Icon wurde der Symbolleiste hinzugefügt.
- Alter "Speed Filter" wurde überflüssig.



PUBLIZIEREN

Zusätzlich zur DRUCKEN-Funktion gibt es nun die **PUBLIZIEREN**-Funktion im DATEI-Menü.

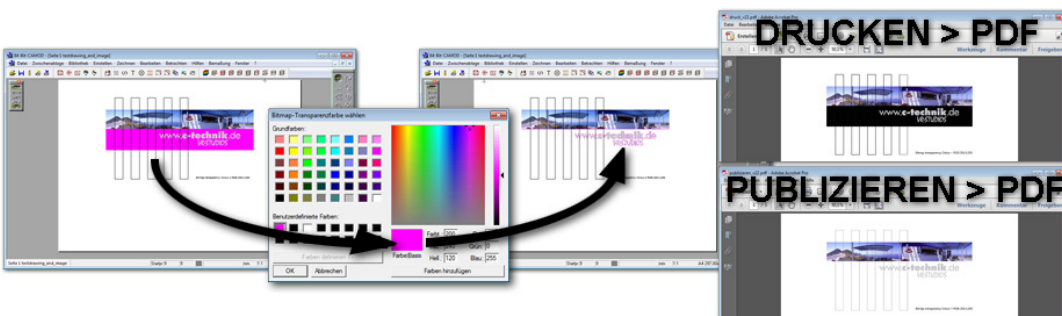
Transparente Bitmap-Bereiche werden beim **DRUCKEN** z.B. in Postscript-Formate (= PDF) als schwarze Fläche ausgegeben.

Beim **PUBLIZIEREN** wird jedoch zuerst von der gesamten Zeichnung eine Bitmap gerendert und anschließend z.B. via PDF-Druckertreiber ausgegeben. Auf diesem Weg werden Transparenzen korrekt abgebildet.

64-Bit-Version

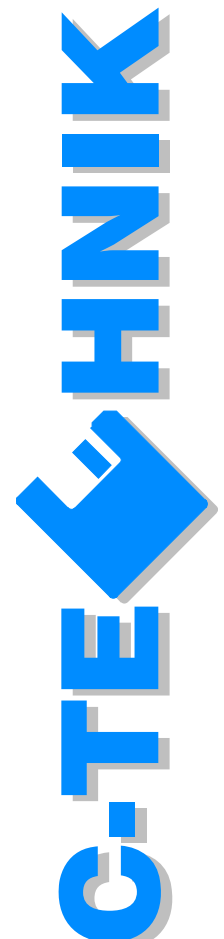
CAD4U(-XS) und **CAMOD V.22** sind nun zusätzlich zur 32-Bit-Version auch als **64-Bit-Version** verfügbar, optimiert für das 64-Bit-Windows 7 -Betriebssystem. Erst mit dem 64-Bit-Windows wird mehr als 3 GB Arbeitsspeicher überhaupt adressierbar und die Ressourcen moderner PC-Hardware besser und sicherer nutzbar.

Die 32-Bit-Versionen von **CAD4U(-XS)** und **CAMOD V.22** sind für die 32-Bit-Versionen von Windows XP, Vista und 7 weiterhin verfügbar.



Beim **SPEICHERN** wird die betreffende Speicherposition nun besser erkennbar mit einer roten Fläche angezeigt und die für die Positionierung wichtige linke, untere Ecke der Box wird durch einen Punkt markiert.

Beim **LADEN** wird jetzt die gewünschte **Box-Fläche** angeklickt, was deutlich schneller geht. Nur zum **EINSETZEN** wird weiterhin der gewünschte Griff-Punkt angeklickt.



CAD4U(-XS) UND CAMOD V.22.00

C-TECHNIK
Software GmbH

Siglingen
Im Vogelsang 9
74861 Neudenau
Tel. 06298-9365-30
Fax 06298-9365-42

info@c-technik.de
www.c-technik.de

LEISTUNGSFÄHIGE WEBSEITE ALS INFO-ZENTRALE

Neue BIBLIOTHEK PRÜFEN- Funktion

Mit der neuen Funktion BIBLIOTHEK PRÜFEN können Indexseiten-Bibliotheken auf mögliche Probleme untersucht und ggfs. korrigiert werden:

- EINSÄTZE und GRUPPEN/BLÖCKE der Größe Null werden durch einen Platzhalter ersetzt.
- Fehlende EINSÄTZE und GRUPPEN/BLÖCKE werden durch einen Platzhalter ersetzt.
- Eine "Integritätsprüfung" kann auf EINSÄTZE und GRUPPEN/BLÖCKE angewendet werden. Evtl. gefundene Fehler werden korrigiert. Ausschließlich im Falle von Korrekturen werden die betreffenden Daten wieder auf das Speichermedium zurückgeschrieben. Diese Prüfungen umfassen Aspekte wie z.B. unmögliche Radien, unmögliche Koordinaten (z.B. unendlich), usw. Äquivalent zu den Prüfungen, welche die neueren CAD4U(-XS)- und CAMOD-Versionen auch während des Speicherns oder Exports durchführen.
- BLÖCKE BEREINIGEN. Ähnlich dem früheren BLÖCKE LÖSCHEN wird nach nicht referenzierten Blöcken gesucht und es wird eine größere Anzahl als früher erkannt und entfernt.

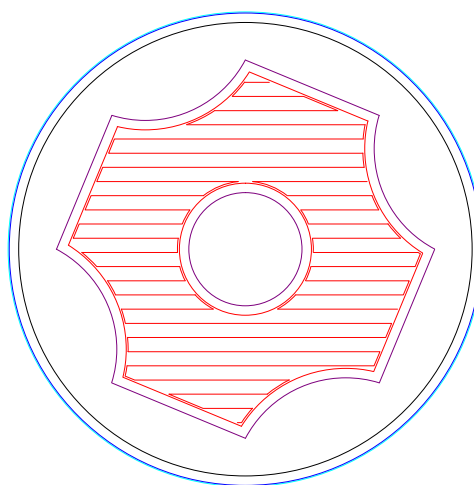
Grundsätzlich wird empfohlen, vor Reparaturversuchen ein Backup der kompletten Bibliothek anzulegen!

Neuerungen exklusiv in CAMOD V.22.00:

Die Funktion FLÄCHE AUSTRÄUMEN wurde optimiert:

Nun wird zuerst die eigentliche Fräsparallele und anschließend mit einem "Sicherheitsabstand" von 10% des Fräserdurchmessers die Ausräumkontur gefräst.

Das Risiko, daß Spuren des Ausräumvorgangs an der fertigen Fräskontur sichtbar werden, entfällt jetzt bei dieser Funktion.



www.c-technik.de

Updates - Versions-Historie

Hier können Sie die wichtigsten Update-Funktionen in Videofilmen in Aktion sehen und begreifen.

Runterladen

Alle Programm-Komponenten und Zusatzmodule stehen in der aktuellsten Version zum Download bereit.

Lern-Videos

Auch für Fortgeschrittene eine Quelle interessanter Anwendungs-Informationen.

Die Webseite wurde komplett neu gestaltet und strukturiert, damit Sie noch schneller und einfacher zum Ziel kommen.

Dank HTML5-Programmierung ist die Webseite nicht nur auf allen aktuellen Desktop-Browsern lesbar, sondern auch auf Tablet-Computern und Smartphones.



Selbstverständlich haben wir uns wieder bemüht, alle uns bekanntgewordenen und nachvollziehbaren Fehler zu bereinigen. Detaillierte Infos werden Sie wie gewohnt in der Datei HISTORIE.RTF finden.

