

UPDATE: CAMOD® V.11.00

C-TECHNIK
Software GmbH

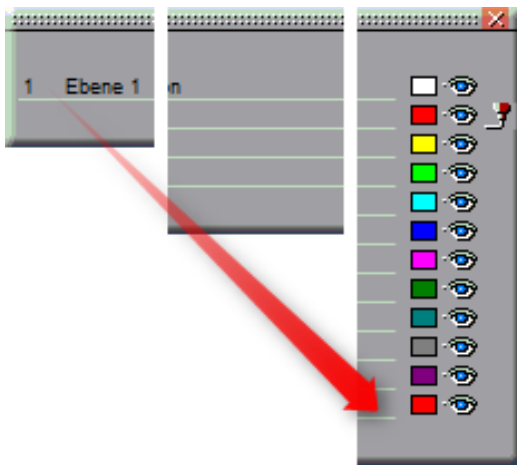
Siglingen
Im Vogelsang 9
74861 Neudenau
Tel. 06298-9365-30
Fax 06298-9365-42

info@c-technik.de
www.c-technik.de

DYNAMISCHE EBENEN-PALETTE UND TECHNISCHE ÄNDERUNGEN

Hier sind die wichtigsten CAMOD-
Verbesserungen und Änderungen seit
V.10 im Einzelnen:

DYNAMISCHE EBENEN- PALETTE



FUNKTION DER EBENEN-PALETTE VERBESSERT

Die Funktion der EBENEN-PALETTE war bislang auf die Auflistung editierbarer Ebenen, deren Anzeige und Aktivierung beschränkt. Die Paletten-Höhe war fixiert.

Jetzt richtet sich die **Paletten-Höhe** dynamisch nach der Anzahl aufgelisteter Ebenen, maximal bis zur halben Bildschirm-Vertikalen.

Die Palette ist folglich nur noch so groß wie nötig und trotzdem so klein wie möglich.

Nun zeigt die EBENEN-PALETTE auch die **Farbeinstellungen** einer Ebene an: Sind ALLE Farben auf einer Ebene zugelassen, steht in der Farb-Spalte ein "A".

Sobald eine Ebene auf eine einzige Farbe fixiert wurde, wird diese Farbe in einem kleinen Rechteck illustriert.

Klicken Sie in dieses Rechteck, können Sie die betreffenden Farbeinstellungen direkt ändern.

Klicken Sie auf eine angezeigte **Ebenen-Nummer**, wird automatisch die Ebenentabelle für diese Ebene geöffnet und Sie können alle Parameter verändern.

Klicken Sie auf einen **Ebenen-Namen**, wird die entsprechende Ebene aktiviert, erkennbar am "Aktiv-Status-Marker", einem kleinen Stift-Symbol.

TECHNIK

WINDOWS 7 KOMPATIBILITÄT

CAMOD ist bereits seit V.10 außer für Windows XP und Vista auch für die 32bit- und 64bit-Versionen von **Windows 7** freigegeben.

Abhängig von den Einstellungen der "Benutzerkontensteuerung" wurden jedoch Vorgänge vom Betriebssystem durchgeführt, die für keinen Anwender mehr durchschaubar waren. Aus diesem Grund haben wir die Pfad- und Registry-Strukturen von **CAMOD** auf die aktuellsten Windows-Erfordernisse angepasst.

Dies erhöht die Sicherheit, erleichtert z.B. die Arbeit bei Benutzerkonten mit eingeschränkten Rechten und erlaubt endlich wieder eine verständliche Lokalisierung von Einstellungsdateien.

KOPIERSCHUTZ

Der Hardware-Kopierschutz wurde durch eine Software-Lösung ersetzt. Im Falle eines Updates muß der Hardlock zurückgesandt werden.

Mit Hilfe einer **Seriennummer** kann **CAMOD** nun für die Dauer von 20 Tagen als Demo-Version getestet werden.

Eine unlimitierte Lizenz erfordert die Freischaltung mittels eines **Aktivierungs-Codes**. Jetzt können komplette **CAMOD**-Versionen auch von unserer Webseite heruntergeladen werden!

INSTALLATION

Alle Installations-Routinen wurden neu erstellt. Die **CAMOD**-Version 11.00 wird in eine komplett andere Pfadstruktur installiert, als alle älteren Versionen. Deshalb können Sie die V.11.00 auch parallel zu Ihrer bisherigen Version installieren und sorgfältig alle Einstellungen, usw. übertragen, bevor Sie Ihre alte Version de-installieren.

ZEICHNUNGS-NAME

Trägt eine in der Bibliothek gespeicherte Zeichnung einen **Zeichnungs-Namen**, wird dieser Name nach dem LADEN als Fenster-Titel angezeigt und beim DRUCKEN ggfs. als Dateiname vorgeschlagen.

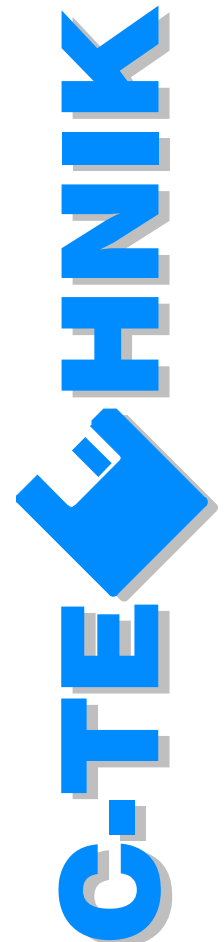
DATEN-ÜBERTRAGUNGS-RATE

Bislang war die Daten-Ausgabe via serieller Schnittstelle auf 9.600 Baud fixiert. Ab Version 11.00 wird die Einstellung des Windows Gerätemanagers für den betreffenden seriellen Anschluss berücksichtigt. Mit einer höheren "Baud-Rate" (z.B. 38.400 Baud) werden die Daten schneller in den Maschinenspeicher übertragen und **CAMOD** kann die Übertragung schneller abschließen.

Anwender der ZÜND P-Serie- und LEICA-Maschinen wird empfohlen, 9.600 Baud einzustellen.

Nur den Anwendern der ZÜND M-Serie (S-800, M-800, usw.) wird empfohlen, sowohl Windows als auch die ZÜND-Maschine auf eine höhere Baud-Rate einzustellen.

Selbstverständlich haben wir uns wieder bemüht, alle uns bekanntgewordenen und nachvollziehbaren Fehler zu bereinigen. Detaillierte Infos werden Sie wie gewohnt in der Datei HISTORIE.RTF finden.



UPDATE: CAMOD® V.10.00

C-TECHNIK
Software GmbH

Siglingen
Im Vogelsang 9
74861 Neudenau
Tel. 06298-9365-30
Fax 06298-9365-42

info@c-technik.de
www.c-technik.de

FLEXIBLE DRUCKAUSGABE BOGEN- & LINIEN-SEGMENTIERUNG

Hier sind die wichtigsten CAMOD-
Verbesserungen und Erweiterungen
seit V.9 im Einzelnen:

EBENEN

DARSTELLUNG DER EBEBENTABELLE VERBESSERT



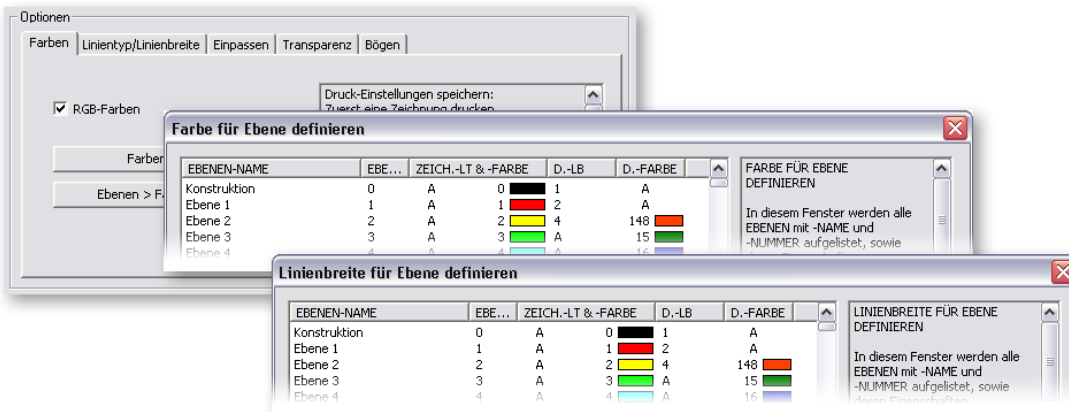
EBENEN-NAME	EBENE	ANZEIGE	FARBE	LT	LB	A	C
Konstruktion	0	AKTIV	0	A	A	NEIN	NI
Ebene 1	1	JA	1	A	A	NEIN	NI
Ebene 2	2	JA	2	7	A	NEIN	NI
Ebene 3	3	JA	3	A	A	NEIN	NI
Ebene 4	4	JA	4	A	A	NEIN	NI

In der Ebenentabelle werden jetzt die eingestellten
FARBEN und LT (= Linientypen) zusätzlich grafisch
dargestellt. Das erleichtert den Umgang mit der
Ebenentabelle und fördert die Übersichtlichkeit.

DRUCKEN

ERWEITERTE DRUCK-EINSTELLUNGEN

Der DRUCKEN-Dialog wurde stark überarbeitet.
Die Optionen wurden durch Reiter in verschiedene
Seiten unterteilt.

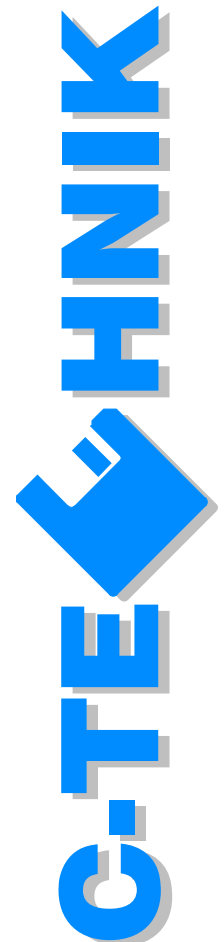


LinienBREITEN und FARBEN können nun für jede
einzelne Ebene überschrieben werden!
Dies bedeutet, daß die Darstellung Ihrer Zeichnung
auf dem Bildschirm von der Druckdarstellung in
Farben und Linienbreiten abweichen kann.
Hierfür können Sie jeder Ebene Farben und
Linienbreiten getrennt für die Bildschirmdarstellung
und für den Druck zuweisen und speichern.
Z.B. könnten Sie verschiedenfarbige Linien auf
schwarzem Bildschirmhintergrund zu unterschiedlich
breiten, schwarzen Linien auf dem bedruckten
Papier werden lassen.

Diese Erweiterung bietet mehr Flexibilität beim
Drucken, ähnlich der "alten" Plot-Ausgabe.

Die EBENEN > Druck-FARBEN-Zuweisungen
werden zusammen mit dem RGB-FARBEN-Schalter
in die Datei WC_PRINT.PCL oder einen eigenen
Dateinamen gespeichert.

Die EBENEN > Druck-LINIENBREITEN-
Zuweisungen werden zusammen mit dem
WINDOWS-LINIENBREITEN-Schalter und den
selbstdefinierten Linienbreiten in die Datei
WC_PRINT.PLW oder einen eigenen Dateinamen
gespeichert.



UPDATEN = WERT ERHALTEN

C-TECHNIK
Software GmbH

Siglingen
Im Vogelsang 9
74861 Neudenau
Tel. 06298-9365-30
Fax 06298-9365-42

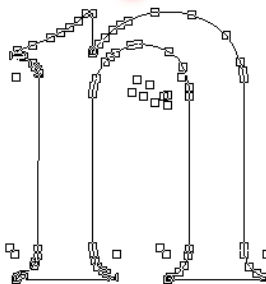
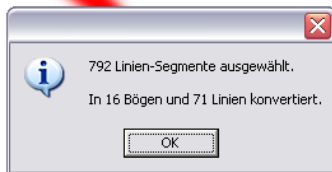
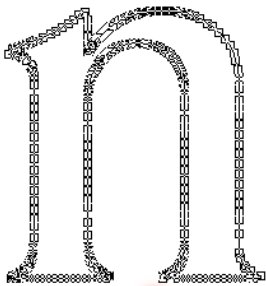
info@c-technik.de
www.c-technik.de

DAMIT IHRE CAD-SOFTWARE ZU AKTUELLEN PC'S PASST

NOCH BESSER

BOGEN- & LINIEN-SEGMENTIERUNG

Ersetzt die BOGEN-SEGMENTIERUNG-Funktion, da jetzt zusätzlich auch **Linien** berechnet werden. Eine wirkungsvolle Optimierung dieser wichtigen Funktion!



FERNWARTUNG

NEUE SUPPORT-OPTION

Gerne unterstützen wir Sie auch per Fernwartung. Hierfür muss Ihr PC via DSL-Leitung mit dem Internet verbunden sein. Damit wir auf Ihren PC zugreifen können, sollte ein von uns zur Verfügung gestelltes Programm auf Ihrem PC ausgeführt werden. Sie geben uns dann einfach die angezeigten Zugangscodes telefonisch durch und wir können anschließend Ihren PC "fernsteuern". Sicher und total einfach.

Wir verrechnen **1,20 Euro pro Minute** für diesen Support-Service (zuzügl. MwSt.). Kein Call-Center, kein Sprachautomat, kein Abo, keine Konto-Einrichtung mit Passwort, usw. Sie bezahlen nur für die geleistete Supportzeit.



UPDATE-VIDEOS

Hier können Sie die wichtigsten Update-Funktionen in Aktion sehen und begreifen:

www.c-technik.de

Besuchen Sie auf obiger Webseite die "CAD4U"-Seite mit allen Update-Videos.



WINDOWS 7

KOMPATIBILITÄT

CAMOD ist ab V.10 außer für Windows XP und Vista auch für die 32bit- und 64bit-Versionen von **Windows 7** freigegeben. Zahlreiche Anpassungen waren hierfür notwendig. Gleichzeitig stellen wir unsere Tests mit Windows 2000 ein.

Alles klar?

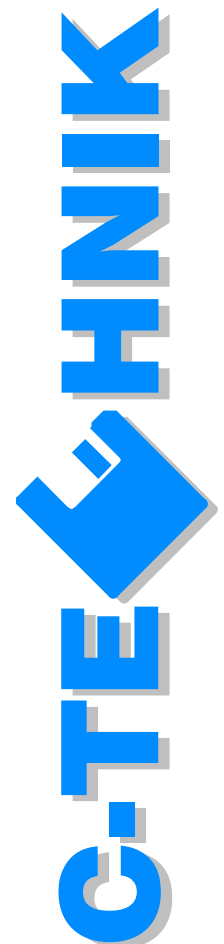
Noch technische Fragen? Rufen Sie uns an oder schicken Sie uns eine **eMail** an:

support@c-technik.de

Telefonischer Support: Tel. 06298-9365-41, werktags 9.⁰⁰ - 16.⁰⁰ Uhr.

Die Update-Preise entnehmen Sie bitte dem beiliegenden **Preis-Infoblatt**.

Änderungen vorbehalten.



UPDATE: CAMOD® V.9.00

C-TECHNIK
Software GmbH

Siglingen
Im Vogelsang 9
74861 Neudenau
Tel. 06298-9365-30
Fax 06298-9365-42

info@c-technik.de
www.c-technik.de

AKTUALISIEREN SIE IHRE CAD-SOFTWARE!

Hier sind die wichtigsten CAMOD-Verbesserungen und Erweiterungen seit V.8 im Einzelnen:

LÄSTIGE DATENMENGEN

BOGEN-SEGMENTIERUNG

Mit dieser neuen Funktion können aus Liniensegmenten **Kreisbögen** errechnet werden, was speziell bei importierten DXF-Dateien oder vektorisierten Scans ausgesprochen nützlich sein kann!

Importieren Sie manchmal Geländepläne oder andere Zeichnungen mit Unmengen kurzer Linien, deren Anzahl "Nebenwirkungen" verursachen können, die wirklich lästig und zeitraubend sind? Falls ja, kann das Umrechnen von bogenförmigen

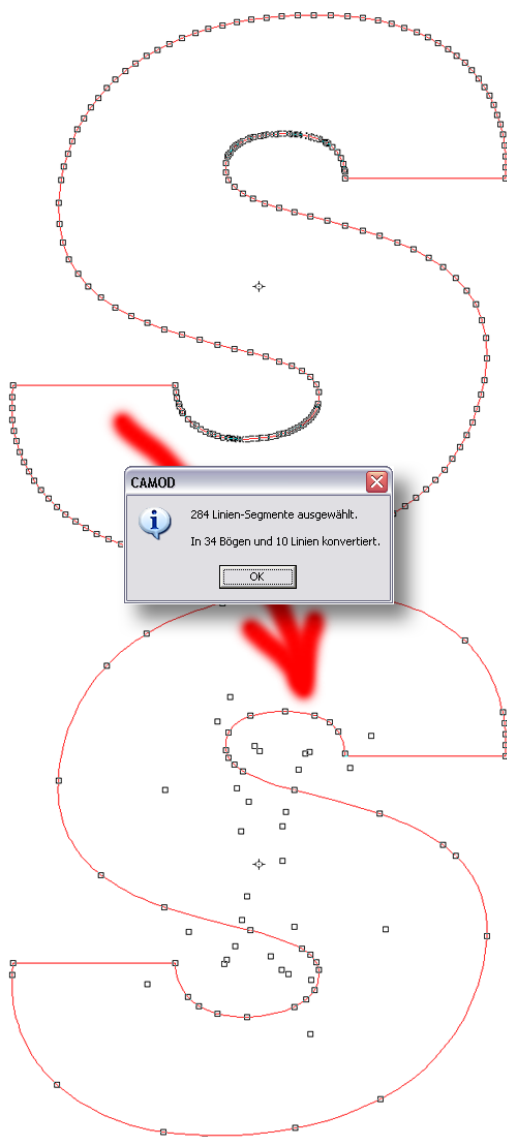
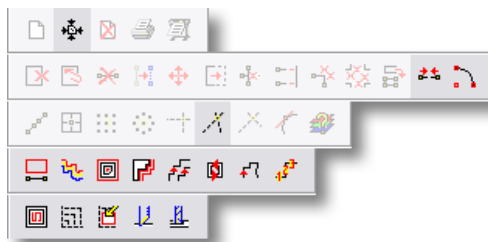
Linienzügen in echte Kreisbögen einen oftmals sehr großen Anteil der Datenmenge reduzieren und deshalb alle folgenden Arbeitsschritte beschleunigen.

MEHR SYMBOLE

SYMBOLLEISTE

Die Symbolleisten wurden um die folgenden Icons erweitert:

- CNC- und FRÄSEN-/SCHNEIDEN-Funktionen
- BLATT NEUBERECHNEN (DATEI-Symbolleiste)
- LÜCKE SCHLIESSEN (BEARBEITEN-Symbolleiste)
- BOGEN SEGMENTIERUNG (BEARBEITEN-Symbolleiste)
- FREIE WINKEL (HILFEN-Symbolleiste)



DIREKT

ÄNDERN IN ...

Ähnlich wie in der Funktion BEARBEITEN / ÄNDERN werden die Attribute von Elementen (Ebene, Linienbreite, usw.) geändert. In dieser Funktion jedoch durch kopieren der Attribute **des angeklickten Referenzelements!**

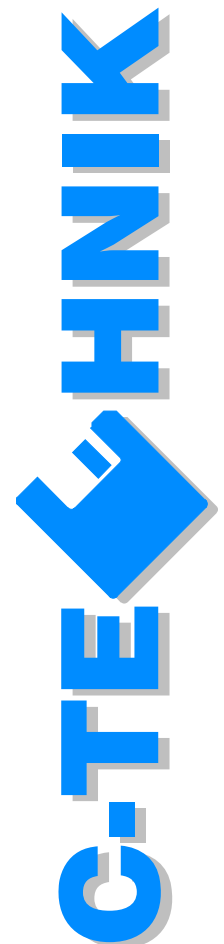
ÄNDERN IN ... OPTIONEN

Der Anwender kann hier einstellen, ob mit Hilfe der **ÄNDERN IN ...**-Funktion die betroffenen Elemente auf die in der Ebenentabelle eingetragenen Element-Attribute oder auf die effektiv mit dem Referenzelement gespeicherten Attribute geändert werden.

RAUS DAMIT

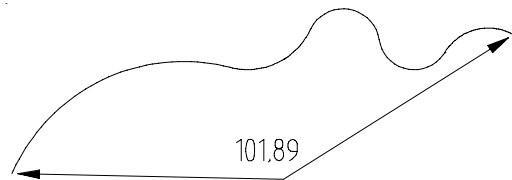
ZEICHNUNG LÖSCHEN

Mit ZEICHNUNG LÖSCHEN kann der Anwender eine Zeichnung aus der Indexseite löschen, sofern keine Einsatz-Referenz auf diese Zeichnung besteht.



UPDATEN = WERT ERHALTEN

DAMIT IHRE CAD-SOFTWARE ZU AKTUELLEN PC'S PASST



UM DIE ECKE MESSEN

KONTURLÄNGE

Bemessen Sie die Gesamtlänge eines Pfades mit der neuen Funktion KONTURLÄNGE.

Die Auswahl der betreffenden Linien und Kreisbögen erfolgt durch die 3 Klicks, wie sie auch bei der Pfad-Auswahl angewendet werden.

Die ausgewählten Elemente werden wie gewohnt markiert und der Anwender kann den Start- und Endpunkt der Kontur mit einer Maßhilfslinie versehen. Abschließend kann die Maßziffer plaziert werden.

Wird eine geschlossene Kontur ausgewählt (erste und letzte Grundlinie identisch), wird nur eine einzelne Maßhilfslinie angeboten.

BEMASSUNGS- TEXT-EBENE

Der Anwender kann nun für den Bemassungstext eine separate Ebene einstellen.

Wird eine „A“ anstatt einer Ebenen-Nr. eingegeben, wird die eingestellte Bemassungselemente-Ebene verwendet.



Erwähnenswertes "Kleinigkeiten":

DATEI / DRUCKEN

Das Koordinatensystem für die Ausgabe auf DRUCKER wurde von 16bit auf 32bit erweitert. Dies erlaubt dem Anwender, mit höheren Auflösungen auf größere Flächen auszugeben, als bislang möglich. Beispielsweise betrug bei 2000dpi Druckauflösung die maximale Druckgröße 16 Zoll und liegt nun bei über 1 Million Zoll.

BIBLIOTHEK / LADEN und SPEICHERN

Mit dem Maus-Rad können Sie jetzt auch durch die Indexseiten blättern.

DATEI / SICHERUNGS-MANAGER

Zeigt nun mehr Begleitinformationen zu den jeweiligen Dateitypen an.

Alles klar?

Noch technische Fragen? Rufen Sie uns an oder schicken Sie uns eine eMail an:

support@c-technik.de

Telefonischer Support: Tel. 06298-9365-41, werktags 9.⁰⁰ - 16.⁰⁰ Uhr.

Die Update-Preise entnehmen Sie bitte dem beiliegenden **Preis-Infoblatt**.

Änderungen vorbehalten.

UPDATE-VIDEOS

Hier können Sie die wichtigsten Update-Funktionen in Aktion sehen und begreifen:

www.c-technik.de

Besuchen Sie auf obiger Webseite die "CAD4U"-Seite mit allen **Update-Videos**.

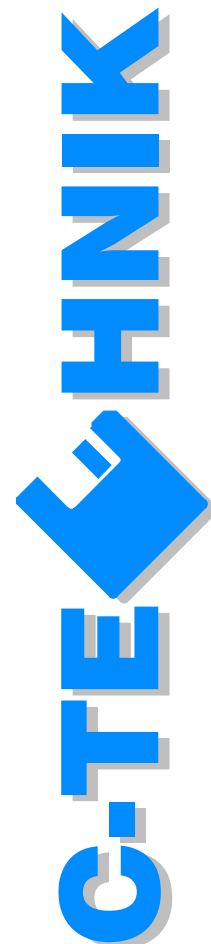


Selbstverständlich haben wir uns wieder bemüht, alle uns bekanntgewordenen und nachvollziehbaren Fehler zu bereinigen. Detaillierte Infos werden Sie wie gewohnt in der Datei HISTORIE.RTF auf der Programm-CD-ROM finden.

C-TECHNIK
Software GmbH

Siglingen
Im Vogelsang 9
74861 Neudenau
Tel. 06298-9365-30
Fax 06298-9365-42

info@c-technik.de
www.c-technik.de



UPDATE: CAMOD® V.8.00

C-TECHNIK
Software GmbH

Siglingen
Im Vogelsang 9
74861 Neudenau
Tel. 06298-9365-30
Fax 06298-9365-42

info@c-technik.de
www.c-technik.de

AKTUALISIEREN SIE IHRE CAD-SOFTWARE!

Hier sind die wichtigsten CAMOD-
Verbesserungen und Erweiterungen
seit V.7.01 im Einzelnen:

DYNAMIK ZOOM **KOMFORT**

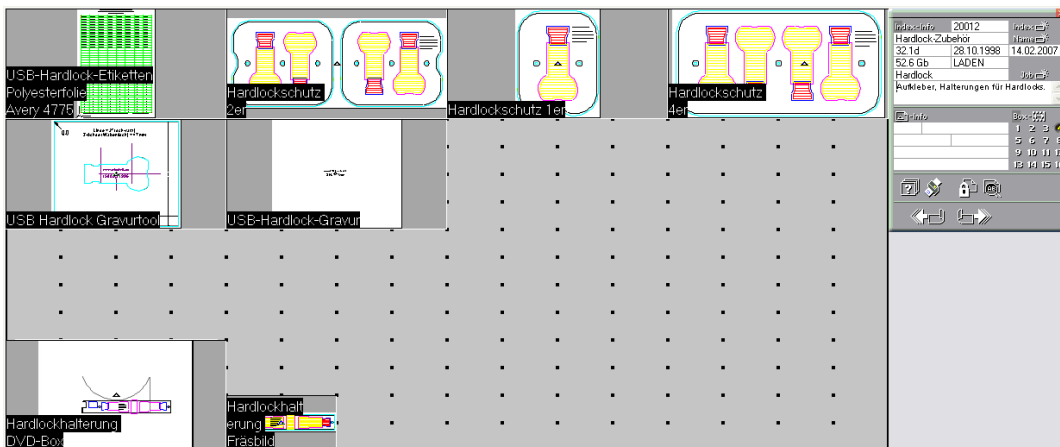
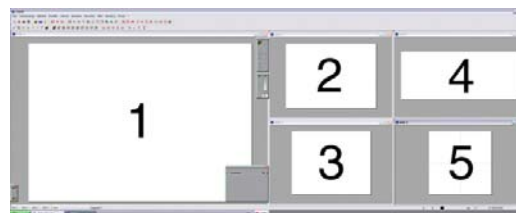
Jetzt kann der Zoom-Ausschnitt der aktiven Zeichnungsseite entweder bei gedrückter **SHIFT-Taste** oder bei gedrückter **mittlerer Maustaste** (=Rad) mit dem Cursor dynamisch verschoben werden! Die Scrollbalken älterer Versionen entfallen.

BLATT-ANORDNUNG im 2-SCHIRM-BETRIEB:
Die Anordnung mehrerer Zeichnungs-Blätter beim 2-Schirm-Betrieb kann jetzt in LAYOUT-Dateien verwaltet und in der Grundeinstellung gespeichert werden. Beim Öffnen eines neuen Blattes kann die Zielposition angegeben werden.

BIBLIOTHEK

FARBIGE UND HOCHAUFLÖSENDE INDEXSEITEN-DARSTELLUNG

Beim **SPEICHERN** einer Zeichnung wird nun eine höherauflösende, farbige Verkleinerung in der Indexseite angezeigt. Hierdurch wird die verkleinerte Abbildung wesentlich erkennbarer!



PROJEKT-CODE

PROJEKT-CODES FÜR INDEXSEITEN

Wollen Sie Ihre Auftrags-Nummer auch für die betreffende(n) Indexseite(n) verwenden? Kein Problem: Die Bibliotheksstruktur wurde erweitert um längere Index-NAMEN zuzulassen und Index-spezifische PROJEKT-CODES und INDEX-KOMMENTARE hinzufügen zu können. Eine wichtige Neuerung für eine bessere Bibliotheks-Organisation.

CNC-FRÄSEN und -SCHNEIDEN

Beide Funktionen erlauben nun ein Speichern der Ebenen-bezogenen Fräs- und Schneide-Einstellungen in eine Datei. Für Ihre am häufigsten verwendeten Materialien können Sie jetzt die Einstellungen komfortabel verwalten.

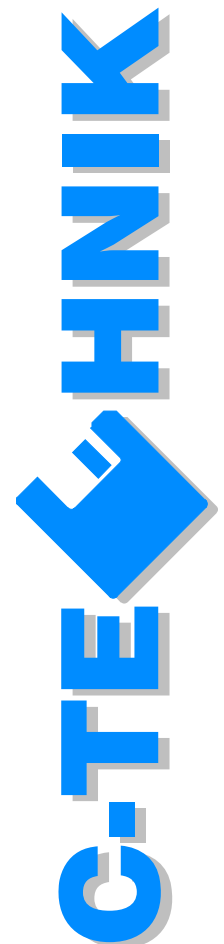
EINSTELLEN / DEZIMALSTELLEN

Der Anwender kann nun festlegen, ob "Alle Blätter gleiche Dezimalstellen"-Einstellungen anzeigen sollen.

JPEG

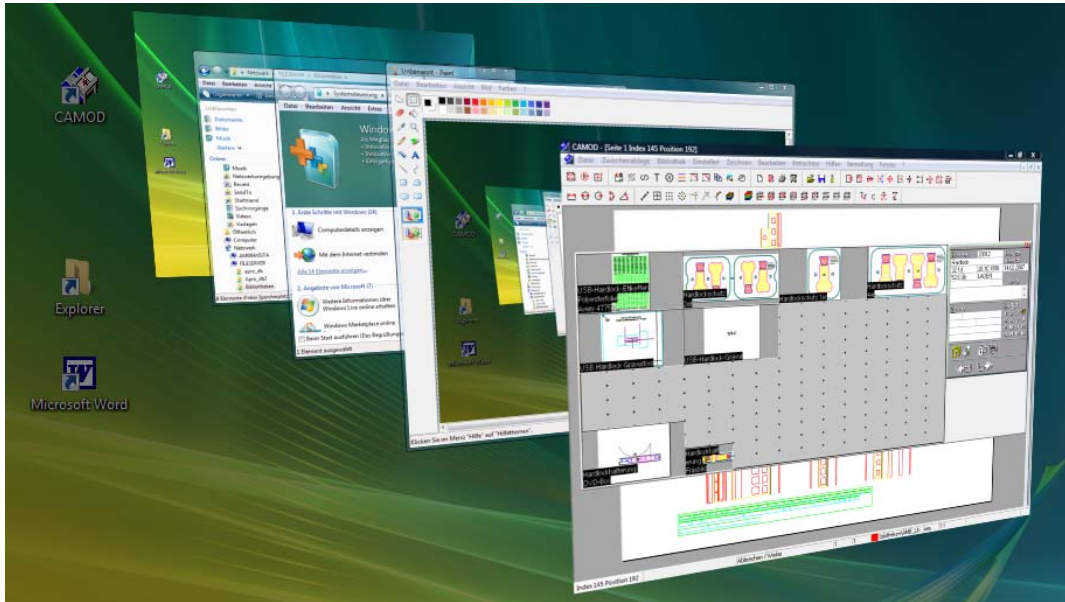
ZEICHNEN / BITMAP EINSETZEN

Zusätzlich zu **BMP**-Bildern können jetzt auch Bilder im **JPEG**-Format eingesetzt werden. Gleichzeitig wurde die Darstellungsqualität von Bitmap-Bildern im **CAMOD** verbessert!



UPDATEN = DRANBLEIBEN

DAMIT IHRE CAD-SOFTWARE ZU AKTUELLEN PC'S PASST



C-TECHNIK
Software GmbH

Siglingen
Im Vogelsang 9
74861 Neudenau
Tel. 06298-9365-30
Fax 06298-9365-42

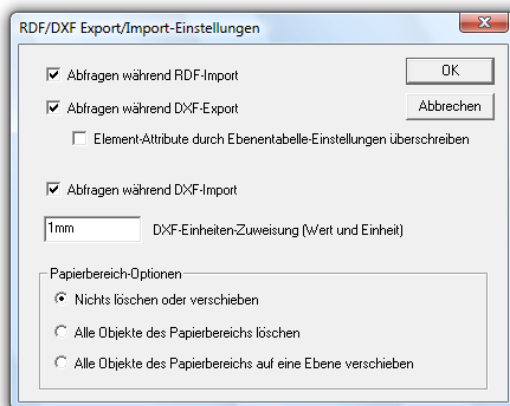
info@c-technik.de
www.c-technik.de

VISTA

CAMOD ist getestet mit Windows 2000, XP und jetzt auch mit VISTA.

Weniger Klicks

beim IM- und EXPORT von RDF- oder DXF-Dateien durch voreinstellbare Optionen.



UPDATE-VIDEOS

Hier können Sie die wichtigsten Update-Funktionen in Aktion sehen und begreifen:

www.c-technik.de

Besuchen Sie auf obiger Webseite die "CAD4U"-Seite mit allen Update-Videos.



Selbstverständlich haben wir uns wieder bemüht, alle uns bekanntgewordenen und nachvollziehbaren Fehler zu bereinigen. Detaillierte Infos werden Sie wie gewohnt in der Datei HISTORIE.RTF auf der Programm-CD-ROM finden.

Alles klar?

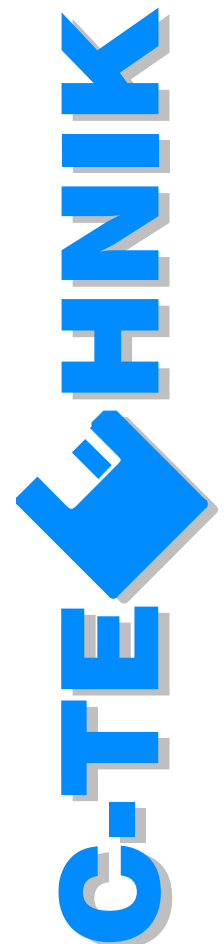
Noch technische Fragen? Rufen Sie uns an oder schicken Sie uns eine eMail an:

support@c-technik.de

Telefonischer Support: Tel. 06298-9365-41, werktags 9.⁰⁰ - 16.⁰⁰ Uhr.

Die Update-Preise entnehmen Sie bitte dem beiliegenden **Preis-Infoblatt**.

Änderungen vorbehalten.



UPDATE: CAMOD® V.7.01

C-TECHNIK
Software GmbH

Siglingen
Im Vogelsang 9
74861 Neudenau
Tel. 06298-9365-30
Fax 06298-9365-42

info@c-technik.de
www.c-technik.de

AKTUALISIEREN SIE IHRE CAD-SOFTWARE!

Hier sind die wichtigsten CAMOD-Verbesserungen und Erweiterungen seit V.6.01.04 im Einzelnen:

■ Geländeplan-Bearbeitung:

Mit der neuen Funktion EBENEN-SCHICHTEN können z.B. Höhenlinien-Konturen eines



Geländeplanes mit jeweils einem Klick auf eine andere Ebene verschoben werden.

■ Zweischirm-Betrieb:

Ist der Bildschirm zu klein? In diesem Fall brauchen Sie nur einen zweiten Monitor und eine passende Grafikkarte. CAMOD kann jetzt beide Monitore nutzen um z.B. zwei Zeichnungen bildschirmfüllend darzustellen. Auch die Paletten können auf beide Bildschirme verteilt werden. Ideal für "Power-User".

■ Ausschnittdruck:

Wollen Sie einen maßstäblichen Ausschnitt Ihrer Zeichnung drucken? Mit der neuen AUSSCHNITT-DRUCK-Funktion wählen Sie mit einem Papierformat-abhängigen Rahmen den gewünschten Bereich und den Druckmaßstab aus.



■ ZEICHNEN / FASEN und VERRUNDEN:

In den FASEN- und VERRUNDEN-Paletten kann mit einem neuen Icon die Option aktiviert werden, automatisch die Ebene des ersten angeklickten Elements zum Zeichnen der Fase oder des Verrundungsbogens zu verwenden.



■ Papier-Orientierung beim DRUCKEN:

CAMOD kann nun beim DRUCKEN die Papier-ORIENTIERUNG wieder automatisch an die Zeichenflächen-Ausrichtung anpassen.



■ AUSWAHL-Palette:

Die Gruppen-Auswahl-Palette besitzt eine neue Funktion: Element-Auswahl nach Größe.

Hiermit können Linien, Kreisbögen und Kreise einer Größe zwischen null und dem jeweils eingestellten Maß ausgewählt werden. Z.B. alle Kreise bis 1,5mm Durchmesser auf eine andere Ebene ändern.



■ Werte-Anzeige in Statuszeile:

Die Werte-Anzeige der Statuszeile entspricht nun wieder der DEZIMALSTELLEN-Einstellung. Lediglich bei der Übernahme eines Wertes in die Eingabezeile (mit Hilfe der "="+*"/"-Zeichen) werden die gemessenen 6 Nachkommastellen verwendet.

■ PDF-Dokumentationen über START-Menü zugänglich:

Die Dokumentationen sind nun auch über das START/PROGRAMME/CAMOD-Menü aufrufbar.

■ Video-Lernfilme:

Sowohl über das START/PROGRAMME/CAMOD-Menü als auch über das CAMOD-?-Menü können neue Video-Lernfilme gestartet werden.

UPDATE-VIDEOS

Hier können Sie die wichtigsten Update-Funktionen in Aktion sehen und begreifen:

www.c-technik.de

Besuchen Sie auf obiger Webseite die "CAD4U"-Seite mit allen Update-Videos.



Selbstverständlich haben wir uns wieder bemüht, alle uns bekanntgewordenen und nachvollziehbaren Fehler zu bereinigen. Detaillierte Infos werden Sie wie gewohnt in der Datei HISTORIE.RTF auf der Programm-CD-ROM finden.

Alles klar?

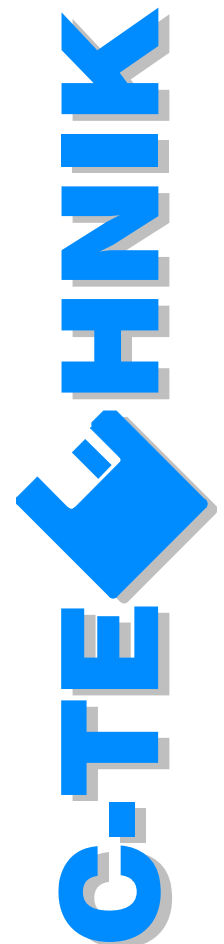
Noch technische Fragen? Rufen Sie uns an oder schicken Sie uns eine eMail an:

support@c-technik.de

Telefonischer Support: Tel. 06298-9365-41, werktags 9.00 - 16.00 Uhr.

Die Update-Preise entnehmen Sie bitte dem beiliegenden **Preis-Infoblatt**.

Änderungen vorbehalten.



UPDATE: CAMOD® V.6.01

C-TECHNIK
Software GmbH

Siglingen
Im Vogelsang 9
D-74861 Neudenau
Tel. 06298-9365-30
Fax 06298-9365-42

info@c-technik.de
www.c-technik.de

VERBESSERUNGEN UND NEUERUNGEN GEGENÜBER V.6.00

Mit neuen Funktionen und kleinen Detailverbesserungen möchten wir Ihnen das Zeichnen und Konstruieren noch weiter erleichtern.

Hier sind die wichtigsten CAMOD-Verbesserungen und Erweiterungen seit V.6.00 im Einzelnen:

■ EBENEN-PALETTE:

Die neue EBENEN-PALETTE erlaubt dem Anwender die Bedienung des ANZEIGE- und AKTIV-Status der Ebenen, welche momentan als Neue Daten in der aktuellen Zeichnung verwendet werden.

Die EBENEN-PALETTEN-Liste kann gescrollt werden und zeigt Tooltips als Hilfestellung.



■ 3-PUNKTE-DREHUNG:

Neue Funktion nach Auswahl der zu bewegenden Daten: 3-PUNKT-DREHUNG. Definieren Sie zuerst den Drehungs-MITTELPUNKT, anschließend einen START- und einen ENDPUNKT (= Verdrehungs-WINKEL) um die ausgewählten Zeichnungsdaten zu drehen.

■ ZOOM-FENSTER:

Definition eines Zoom-Ausschnitts durch 2 Eckpunkte eines Rahmens.

■ BIBLIOTHEK / EXPORT PDF:

Eine neue Version von CAD4UPDF erlaubt in CAMOD die automatisierte Erzeugung von PDF-Dateien mit Hilfe des Programmes pdfMachine (gehört nicht zum Lieferumfang!). Unterstützt jetzt auch die Verwendung von Bitmap-Einsätzen (jedoch ohne Transparenz!) und übernimmt die eingestellte Papiergröße automatisch für die PDF-Datei.

Alles klar?

Noch technische Fragen? Rufen Sie uns an oder schicken Sie uns eine eMail an:

support@c-technik.de

Telefonischer Support: Tel. 06298-9365-41, werktags 9.⁰⁰ - 16.⁰⁰ Uhr.

Die Update-Preise entnehmen Sie bitte dem beiliegenden **Preis-Infoblatt**.

Änderungen vorbehalten.

■ Auswahl-Markierung:

Ausgewählte GRUPPEN werden jetzt mit einem Rechteck und zwei Diagonalen markiert. Ausgewählte BITMAPS werden jetzt mit einem Rechteck und einem Kreuz markiert. BITMAP-Griffe werden jetzt als größeres "B" dargestellt.

■ ELEMENT-ATTRIBUTE beim EXPORT DXF:

Beim EXPORT DXF können optional die Element-Attribute (Linientypen, usw.) durch die Ebenentabelle-Einstellungen überschrieben oder die Original-Attribute beibehalten werden. Diese Funktion ist für Anwender wichtig, welche importierte DXF-Zeichnungen bearbeiten und wieder ins DXF exportieren.

■ Definierbarer Rand bei BLATT NEUBERECHNEN:

Der Anwender wird nun nach dem gewünschten "Rand (in Prozent)" gefragt. Diese neue Möglichkeit ist besonders für Anwendungen interessant, wo die Papiergröße exakt an die Geometrie angepasst werden muss.

■ DEZIMALSTELLEN:

Wird die Werte-Eingabe per Tastatur mit einem der Zeichen +*/ begonnen, wird automatisch die momentan angezeigte Ziffer aus der Statuszeile ausgelesen und ins Eingabefenster geschrieben. Dies geschieht nun mit voller 6-Nachkommastellen-Genauigkeit. Bislang war die Anzeige in der Statuszeile von der Dezimalstellen-Einstellung abhängig und folglich konnte unter ungünstigen Umständen die Datenübernahme in die Eingabezeile zu Ungenauigkeiten führen.

NEU: UPDATE-VIDEOS

Keine Lust oder keine Zeit zum Durchlesen?
Lassen Sie sich's vorführen!

www.c-technik.de

Hier werden Sie fündig:
auf der **CAD4U**-Seite
finden Sie die
Update-Videos.



Selbstverständlich haben wir uns wieder bemüht, alle uns bekanntgewordenen und nachvollziehbaren Fehler zu bereinigen. Detaillierte Infos werden Sie wie gewohnt in der Datei HISTORIE.RTF auf der Programm-CD-ROM finden. Auch die Programmierschnittstelle wurde erweitert. Alle Informationen hierüber werden Sie wieder in der Datei CAD4UBAS.HLP finden.

C-TECHNIK

UPDATE: CAMOD® V.6.0

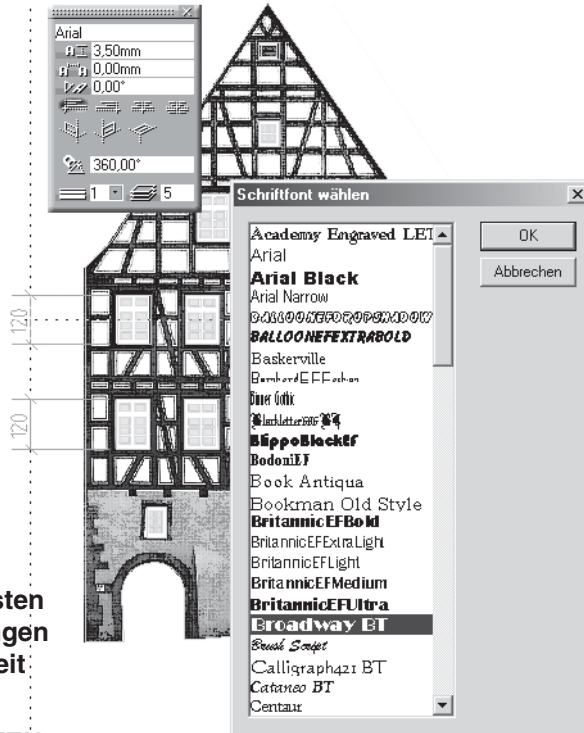
C-TECHNIK
Software GmbH

Siglingen
Im Vogelsang 9
D-74861 Neudenaun
Tel. 06298-9365-30
Fax 06298-9365-42

info@c-technik.de
www.c-technik.de

VERBESSERUNGEN UND NEUERUNGEN GEGENÜBER V.5.02

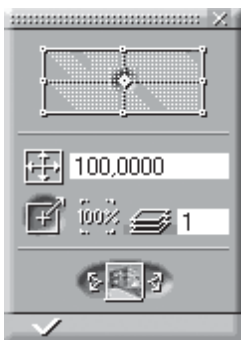
Die Erweiterungen der neuen Version 6.0 sind zwar schnell erläutert, jedoch weitreichend für die Nutzungsmöglichkeiten der Software. Dementsprechend komplex, umfangreich und zeitraubend war die Programmierung.



Hier sind die wichtigsten CAMOD-Verbesserungen und Erweiterungen seit V.5.02 im Einzelnen:

■ BITMAPS EINSETZEN:

Mit ZEICHNEN / BITMAP EINSETZEN können Sie Windows .BMP-Dateien Ihrer Zeichnung hinzufügen. Nach dem Auswählen der .BMP-Datei wird das Bild angezeigt und kann genau skaliert und plziert werden. Beim SPEICHERN einer solchen Zeichnung werden die betreffenden Bitmaps in den Ordner "Bitmaps" innerhalb der Bibliothek kopiert.



Eine eingesetzte Bitmap kann mit BITMAP ERSETZEN ausgetauscht werden.

■ Bitmap Transparenz

Für BITMAP EINSÄTZE kann eine einzige Farbe als transparent definiert werden. Dieser Farbwert wird in EINSTELLEN / FARBEN anhand seines RGB-Wertes

eingestellt. Die Transparenz-Wirkung kann ausschließlich auf FARB-Drucker ausgegeben werden. Bei allen anderen Druck-Ausgabegeräten muß leider auf diese Transparenz verzichtet werden. BMP-Dateien können Farbfotos,

graustufige oder schwarz-weiße Bilder sein. Die in der BMP-Datei gespeicherte Abbildungsgröße wird von CAMOD als 100%-Darstellungsgröße interpretiert. Dies erlaubt eine genaue "Skalierung" des eingesetzten Bildes.

Alle Bitmap-spezifischen Einstellungen (Bildgröße, Auflösung in ppi-Einheiten, Farbflächen für transparente Teile, usw.) müssen in einem Bildbearbeitungsprogramm (z.B. Adobe Photoshop) eingestellt werden.

■ Windows TRUE-TYPE SCHRIFT-FONTS für Beschriftungen nutzen:

Jetzt können Sie mit ZEICHNEN / TTF-TEXT auch die Windows True-Type-Schriften für Texte verwenden und von der großen Auswahl verfügbarer Fonts profitieren. Die TTF-TEXT-Palette gibt Ihnen zahlreiche Optionen, die auch in ZEICHNEN / TEXT verfügbar sind. Der Neigungswinkel der Schrift läßt sich nur unter Windows NT, Windows 2000 oder Windows XP frei einstellen, Windows 98 und ME unterstützen dies nicht!

VIELSEITIGER, FLEXIBLER

JETZT NOCH BESSER FÜR ILLUSTRATION UND DOKUMENTATION.

- **TTF-TEXT ERSETZEN** erlaubt den Austausch eines Text-Abschnittes und sogar das Ersetzen eines Text-Eintrages durch TTF-Text. TTF-Text wird auch beim DXF-EXPORT mitübersetzt und bei der Attributsextraktion in CAD4UDATA berücksichtigt.

Die Funktionen BITMAP EINSETZEN und TTF-TEXT eröffnen neue Anwendungsbereiche für Ihr **CAMOD**.

Z.B. können Sie einer Zeichnung zu Dokumentationszwecken Illustrationsfotos und Beschreibungstexte hinzufügen.

BITMAP EINSÄTZE, TTF-TEXT und FLÄCHEN-FÜLLUNGEN können ausschließlich mit der DRUCKEN-Funktion ausgegeben werden.

Z.B. auf einen TROTEC-Laser-Gravierer und -Schneider. Hierüber werden wir Sie in Kürze näher informieren!

Die PLOTTEN-Funktion (via PLT-Treiber), FRÄSEN und SCHNEIDEN unterstützt leider keines der 3 oben genannten Elemente!

- **BILDHAFT-CURSOR**

Der "Bildhaft"-Modus der ZEICHNEN / KOMP. EINSETZEN-, KOPIEREN- und VERSCHIEBEN-Funktionen erlaubt nun wesentlich größere Darstellungen. Die „am Cursor hängende“ Zeichnung kann also stärker gezoomt sein als bei den seitherigen Versionen.



- **FADENKREUZ-CURSOR**

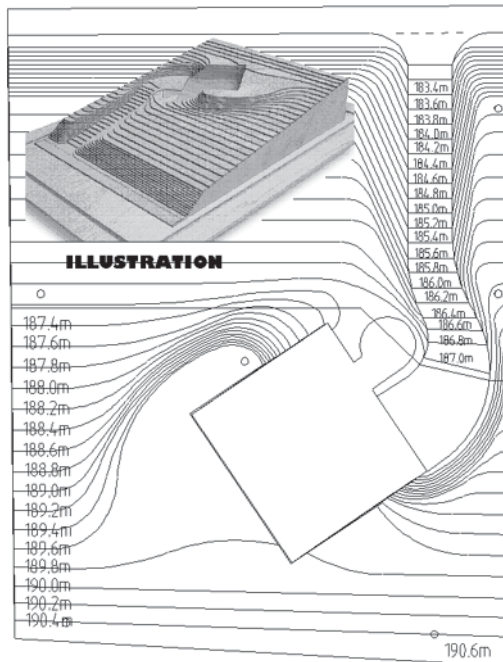
Wahlweise kann nun der bekannte, kleine Cursor oder ein über die gesamte Zeichenfläche verlaufender Fadenkreuz-Cursor eingestellt werden. Am rechten

Ende der Statuszeile können Sie durch Anklicken umschalten. Bei aktiviertem Fadenkreuz-Cursor wird dort ein „+“ angezeigt.



- **STATUSZEILE SEITEN-REITER**

In der Statuszeile werden nun alle aktuellen Seiten / Blätter in Form von Reitern mit Angabe der jeweiligen Indexseiten-Position angezeigt. Durch Klicken auf einen Reiter kann schnell auf die gewünschte Seite gewechselt werden. Das schafft mehr Übersicht und Geschwindigkeit.



C-TECHNIK
Software GmbH

Siglingen
Im Vogelsang 9
D-74861 Neudenau
Tel. 06298-9365-30
Fax 06298-9365-42

info@c-technik.de
www.c-technik.de

C-TECHNIK

UPDATEN, PROFITIEREN

C-TECHNIK
Software GmbH

Siglingen
Im Vogelsang 9
D-74861 Neudenaun
Tel. 06298-9365-30
Fax 06298-9365-42

info@c-technik.de
www.c-technik.de

AM BESTEN SOFORT!

■ ALLE ZULETZT VERWENDETEN ZEICHNUNGEN LADEN?

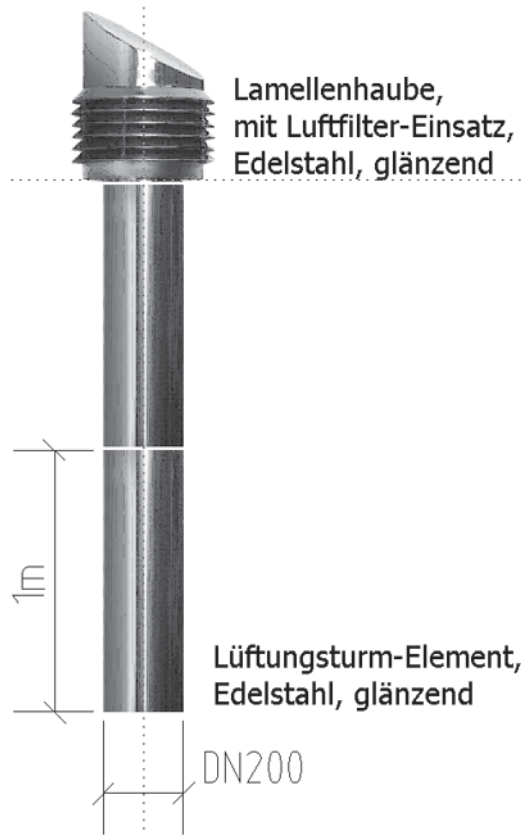
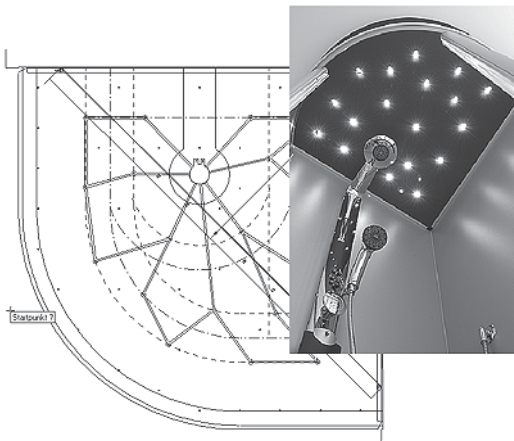
Mit dieser neuen Option können alle Zeichnungen, welche beim Beenden der vorherigen Sitzung noch als geladene Zeichnung auf dem Bildschirm waren, geladen werden.
Zusätzlich zur Option „Letzte Zeichnung laden“.

■ ZEICHNEN / LETZTE CNC-KONTUR

Diese Funktionen wählen nun automatisch ALLES aus und führen die Funktion sofort aus.

■ HILFEN / PUNKTE

Sobald die ANZEIGE von Fang-PUNKTEN eingeschaltet wird, erfolgt automatisch eine komplette Neuberechnung aller Fangpunkte.



Selbstverständlich haben wir uns wieder bemüht, alle uns bekanntgewordenen und nachvollziehbaren Fehler zu bereinigen. Detaillierte Infos werden Sie wie gewohnt in der Datei HISTORIE.RTF auf der Programm-CD-ROM finden.

Auch die **Programmierschnittstelle** wurde erweitert. Alle Informationen hierüber werden Sie wieder in der Datei CAD4UBAS.HLP finden.

Alles klar?

Haben Sie noch technische Fragen, rufen Sie uns an oder schicken Sie uns einfach eine eMail:

support@c-technik.de

Telefonischer Support: Tel. 06298-9365-41, werktags 9:30 bis 16:00 Uhr.

Die Update-Preise entnehmen Sie bitte dem beiliegenden **Preis-Infoblatt**.

Änderungen vorbehalten.

C-TECHNIK